

明和東小の「タブレット活用ルール」

令和3年8月30日

タブレットは皆さんの学習に役立つための道具です。学習内容をよく理解し、より豊かな学びにしていけるために、タブレットを上手に活用していくことが大切ですが、心配なこともあります。

そのため、「タブレット活用ルール」をしっかりと決めました。みんなでこのルールを守り、タブレットを「安心・安全・快適」に活用していきましょう。

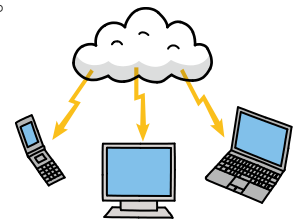
安心して活用するために

- 学校と家庭で、学習のために使います。学校での使用は、先生の指示をよく聞きましょう。
- 休み時間は、先生の許可を得てから、先生がいるところで学習のために使しましょう。
- 登下校中はタブレットをかばんから出しません。ていねいに持ち帰りましょう。
- 自宅で十分に充電しましょう。



安全に活用するために

- 安全のため、使用の記録はすべて記録されます。
 - カメラ撮影は先生の指示があった時のみ使用できます。人を撮影する場合は、勝手に取らず許可を取ります。
 - タブレットの貸し借りはしません。
 - 自分のIDやパスワードを他人に教えません。
 - 自分や他人の個人情報（名前、住所、電話番号、学校名、写真など）は絶対にインターネットにあげません。
 - 悪口など、相手を傷つけたり、いやな思いをさせたりすることを絶対に書き込まない。
 - アプリやデータを勝手にダウンロードしません。
 - インターネットには制限がかかっていて、有害なサイトは見られなくなっています。
- もし、あやしいサイトを開いてしまった場合は、すぐに画面を閉じて先生（保護者）に相談しましょう。



快適に活用するために

- 無くさないように、保管場所を決め、使わないときは必ず保管場所にしまいましょう。
- 落としたり、ぬらしたり、日が当たる所に置きっぱなしにしないように、気をつけましょう。
- 外で使用する場合は、地面に置いたり、持ったまま走ったりしないようにしましょう。
- タブレットは指や専用ペンで使います。鉛筆やペンでふれたり、落書きしたり、磁石をくっつけたりすることは絶対にしません。
- デスクトップのアイコンや背景、色など、タブレットの設定は勝手に変えません。
- 健康のために次のことを守りましょう。
 - ・目を近づけすぎないように、正しい姿勢で使しましょう。 ・30分に1回、目の休憩をしましょう。
 - ・活用する時間を守りましょう（午前9時～午後9時） ・寝る1時間前には使用はやめましょう。
 - ・家庭でも使い方を話し合い、ルールを守りながら、長時間使用しないようにしましょう。
- 【重要】ルールを守れないときは、タブレットが使用できなくなることがあります。

※故障かなと思ったら・・・

- ・学校でタブレットは上手く動かないときは、すぐに先生に相談しましょう。
- ・家庭で壊れたり、無くしたりした場合は、すぐに学校に連絡しましょう

※家庭での紛失、故意による破損等の場合は、費用等を負担してもらうことがあります。